

Ersatzteile
Spare parts

Fräsmaschine
Milling machine

OPTImill[®]
MH 25SV

Artikel Nr. *Item no.* 3338160

OPTImill[®]
MH 25SPV

Artikel Nr. *Item no.* 3338161



1 Ersatzteile - Spare parts

1.1 Ersatzteilbestellung - Ordering spare parts

Bitte geben Sie folgendes an - Please indicate the following :

- Seriennummer - Serial No.
- Maschinenbezeichnung - Machines name
- Herstellungsdatum - Date of manufacture
- Artikelnummer - Article no.

Die Artikelnummer befindet sich in der Ersatzteilliste. *The article no. is located in the spare parts list.* Die Seriennummer befindet sich am Typschild. *The serial no. is on the rating plate.*

1.2 Hotline Ersatzteile - Spare parts Hotline



+49 (0) 951-96555 -118

ersatzteile@stuermer-maschinen.de



1.3 Service Hotline



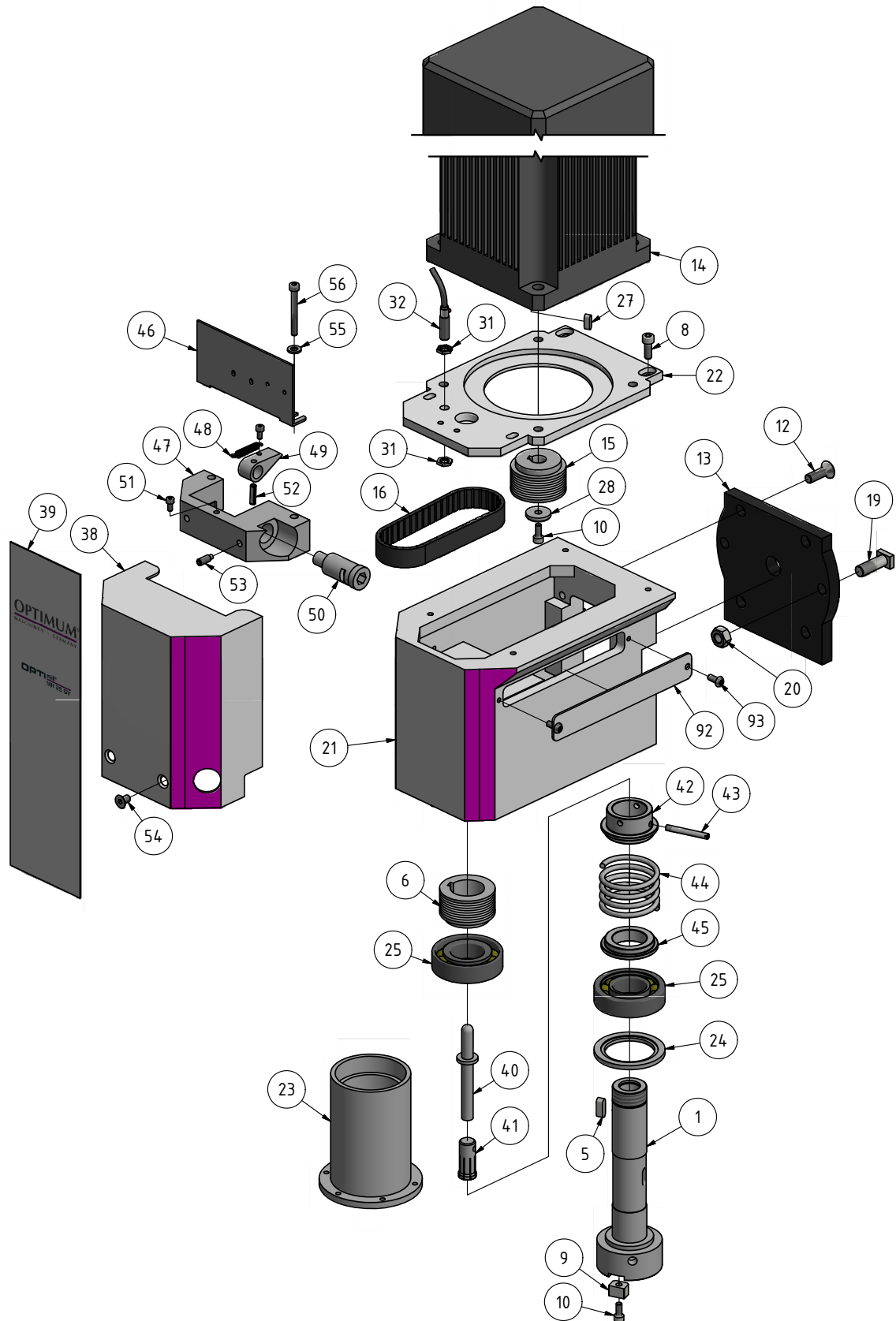
+49 (0) 951-96555 -100

service@stuermer-maschinen.de



1.4 Ersatzteilzeichnungen - Spare part drawings

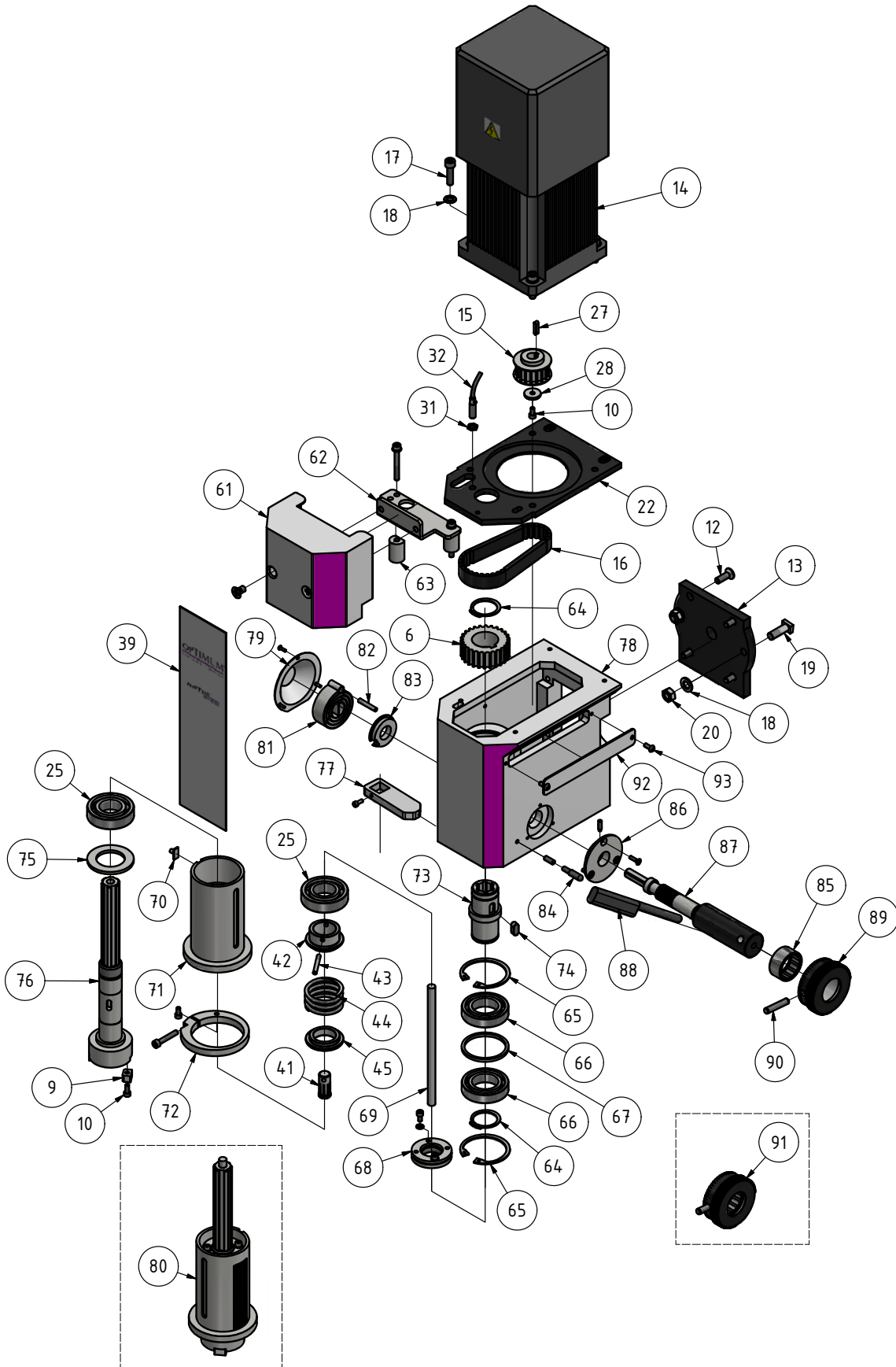
A1 Fräskopf MH 25SV - Milling head MH 25SV



MH25SV_parts_V1+V2.fm

Img. 1-1: Fräskopf ohne Pinolenhub - Milling head without quill stroke

A2 Fräskopf MH 25SPV - Milling head MH 25SPV



Img.1-2: Fräskopf mit Pinolenhub - Milling head with quill stroke

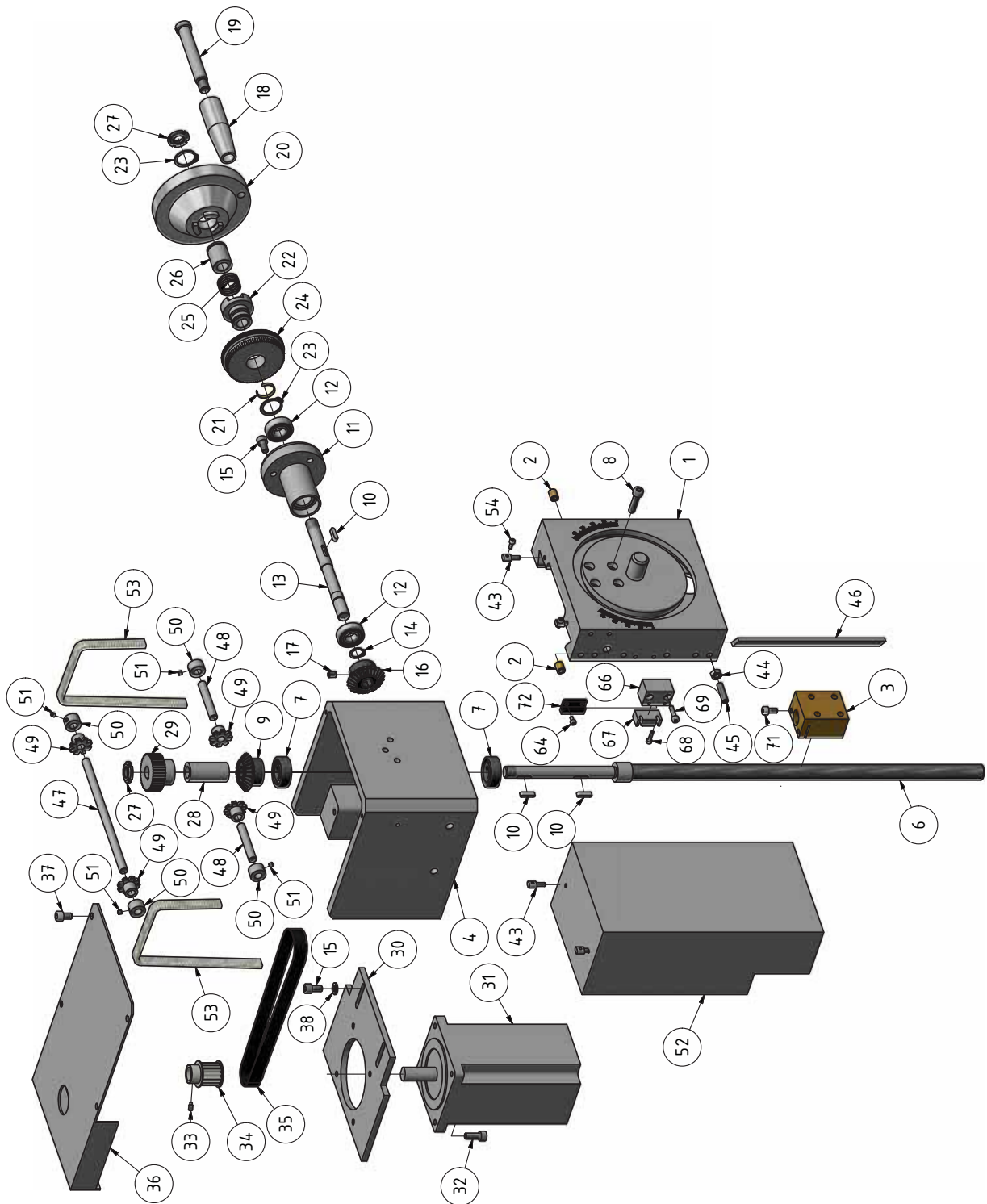
MH25SV_parts_V1+V2.fm

MH25SV MH 25SPV - Fräskopf - Milling head					
Pos.	Bezeichnung	Description	Menge Qty.	Grösse Size	Artikelnummer Item no.
1	Bohrspindel	Drill spindle	1		03338160101
4	Sicherungsring	Retaining ring	1	19	042SR19W
5	Passfeder	Fitting key	1	DIN 6885 - A 6 x 6 x 18	042P6618
6	Riemenscheibe	Pulley	1	für Flachriemen	
7	Nutmutter	Groove nut	1	für Zahnflachriemen	03338160106
8	Innensechskantschraube	Socket head screw	4	M30 x 1,5	03338160107
9	Nutenstein	Slot nut	2	ISO 4762 - M6 x 16	
10	Innensechskantschraube	Socket head screw	3		03338160109
11	Scheibe	Washer	2	ISO 4762 - M5 x 12	
12	Schraube	Screw	4	DIN 125 - A 6,4	
13	Platte	Plate	1	M8 x 25	03338160113
14	Motor	Motor	1	SSM15 - A2 - 1.5-15/90 Senlima Electric Motor 1.5 KW ; 400/230V 3.5 / 6.1A ; 10.1 Nm S1 ; IP54 ; Ins. class F	03338160114
15	Motor Riemenscheibe	Motor pulley	1	für Flachriemen	
				für Zahnflachriemen	03338160115
16	Flachriemen	Flat belt	1		03338160116
	HDT Zahnflachriemen	HDT toothed flat belt		44 Zähne, Teilung 8mm, Maße 20mm x 352mm ; 352-8M Z=44	0398M20352
17	Innensechskantschraube	Socket head screw	4	ISO 4762 - M10 x 20	
18	Scheibe	Washer	6	DIN 125 - A 10,5	
19	T-Schraube	T-Screw	2		03338160119
20	Sechskantmutter	Hexagon nut	2	ISO 4032 - M10	
21	Gehäuse	Housing	1		03338160121
22	Motorplatte	Motor plate	1		03338160122
23	Pinole	Sleeve	1		03338160123
24	Ring	Ring	1		03338160124
25	Rillenkugellager	Deep groove ball bearing	2	7206	0407206
26	Schraube	Screw	6	ISO 7046/M4 x 12	
27	Passfeder	Fitting key	1	DIN 6885 - A 5 x 5 x 14	
28	Scheibe	Washer	1		03338160128
31	Sechskantmutter	Hexagon nut	2		03338160131
32	Drehzahlsensor	Rotation speed sensor	1		033381602B2
38	Abdeckung	Cover	1		03338160138
39	Frontlabel	Front lable	1		03338160139
40	Stößel	Plunger	1		03338155140
41	Schnapper	Catcher	1		03338155141
42	Buchse	Bushing	1		03338155142
43	Gewindestift	Grub screw	1		03338155143
44	Feder	Spring	1		03338155144
45	Ring	Ring	1		03338155145
46	Platte	Plate	1		03338155146
47	Führung	Guide	1		03338155147
48	Feder	Spring	1		03338155148
49	Exzenter	Eccentric	1		03338155149
50	Bolzen	Bolt	1		03338155150
51	Innensechskantschraube	Socket head screw	2	M4x8	
52	Spannstift	Spring pin	1		03338155152
53	Gewindestift	Grub screw	1	M6x14	
54	Senkschraube	Screw	2	M6x10	
55	Scheibe	Washer	2	5	
56	Innensechskantschraube	Socket head screw	2	M5x45	
61	Abdeckung	Cover	1	MH 25SPV	03338160161
62	Führung	Guide	1	MH 25SPV	03338155162
63	Stützhülse	Support sleeve	1	MH 25SPV	03338155163
64	Sicherungsring	Circlip	2	GB/T 894.2 (35 x 32.2)	03338155164
65	Sicherungsring	Circlip	2	GB/T 893.2 (63 x 66)	03338155165
66	Rillenkugellager	Deep groove ball bearing	2	7007	04070072RS
67	Distanzring	Spacer ring	1		03338155167
68	Sicherungsmutter	Locking nut	1		03338155168
69	Stößel	Plunger	1		03338155169
70	Führungsstück Pinolenhülse	Spindle sleeve guide piece	1		03338155170
71	Pinolenhülse	Spindle sleeve	1		03338155171
72	Klemmring Pinole	Quill clamping ring	1		03338155172
73	Spindel Vielzahn	Spindle multi-tooth	1		03338155173
74	Passfeder	Shaft key	1	GB/T 1096 8x7x18	03338155174
75	Distanzring	Spacer ring	1		03338155175
76	Spindel für Pinole	Spindle for quill	1	MH 25SPV	03338155176

MH25SV_parts_V1+V2.fm

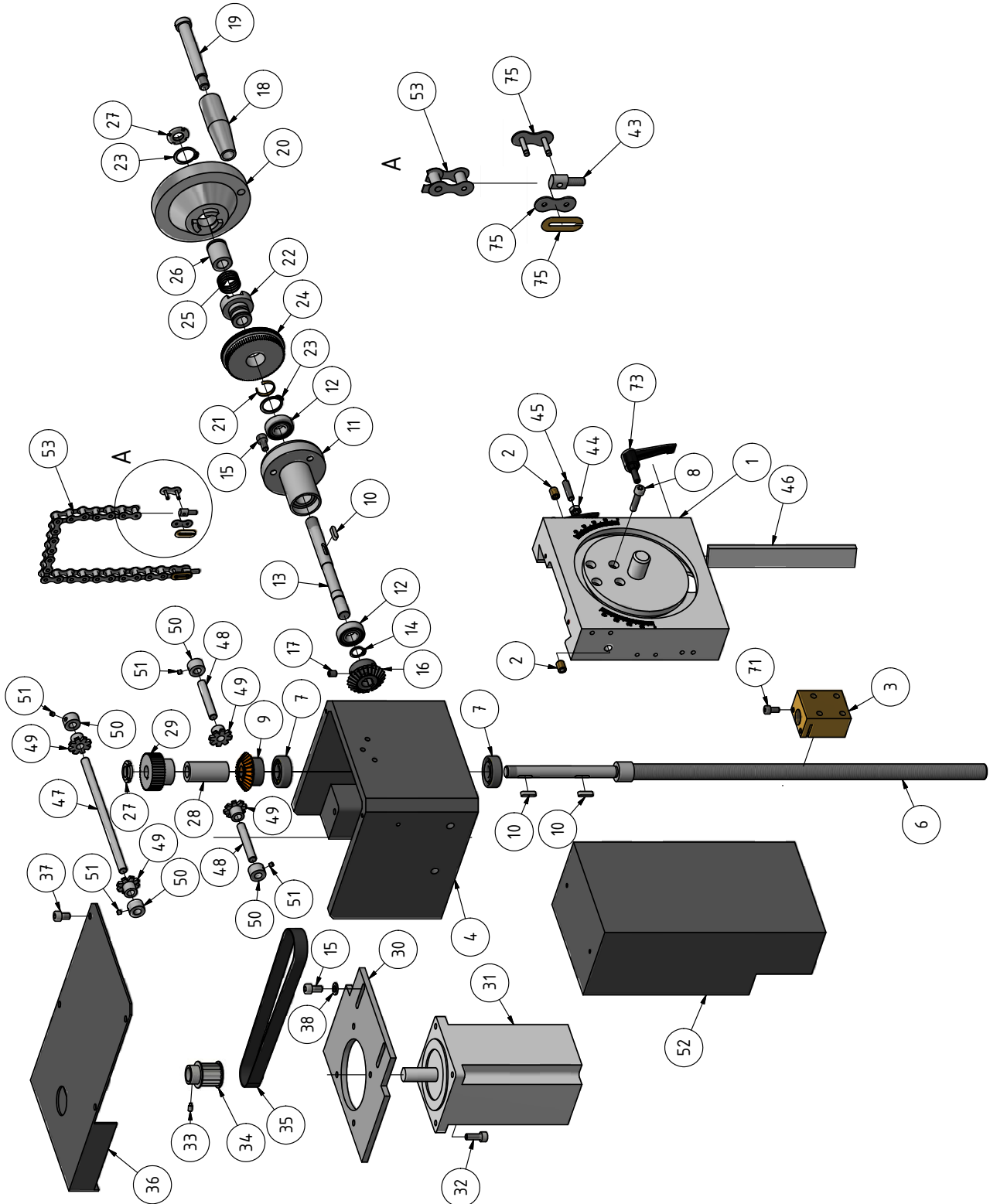
MH25SV MH 25SPV - Fräskopf - Milling head					
Pos.	Bezeichnung	Description	Menge Qty.	Grösse Size	Artikelnummer Item no.
77	Sperrhebel an Aluminiumprofil	Locking lever on aluminium profile	1		03338155177
78	Gehäuse	Housing	1	MH 25SPV	03338155178
79	Federdeckel	Spring cover	1		03338155179
80	Spindel mit Pinole komplett	Spindle with spindle sleeve complete	1	MH 25SPV	03338155180CPL
81	Spiralfeder, Rückholfeder Pinole	Coil spring, quill return spring	1		03338155181
82	Stift, Federhalter	Pin, spring support	1	GB/T 117 5x32	03338155182
83	Federsockel	Spring base	1		03338155183
84	Anschlagstift	Limit pin	1		03338155184
85	Einweg Nadellager	Single way needle bearing	1		03338155185
86	Fixierring	Fixing ring	1		03338155186
87	verzahnte Welle	toothed shaft	1		03338155187
88	Pinolenhebel	Spindle sleeve lever	1		03338155188
89	Bohrtiefenring	Drill depth ring	1		03338155189
90	Anschlagstift	Stop pin	1	GB/T 119.2 8x40	03338155190
91	Einweg Nadellager mit Bohrtiefenring	Single way needle bearing with drill depth ring	1		03338155191CPL
92	Abdeckplatte Einstellschlitz	Adjustment slot cover plate	1		03338155192
93	Innenstift Sicherheitsschraube	Inner pin safety screw	2		

B1 Säule - Column 1-2

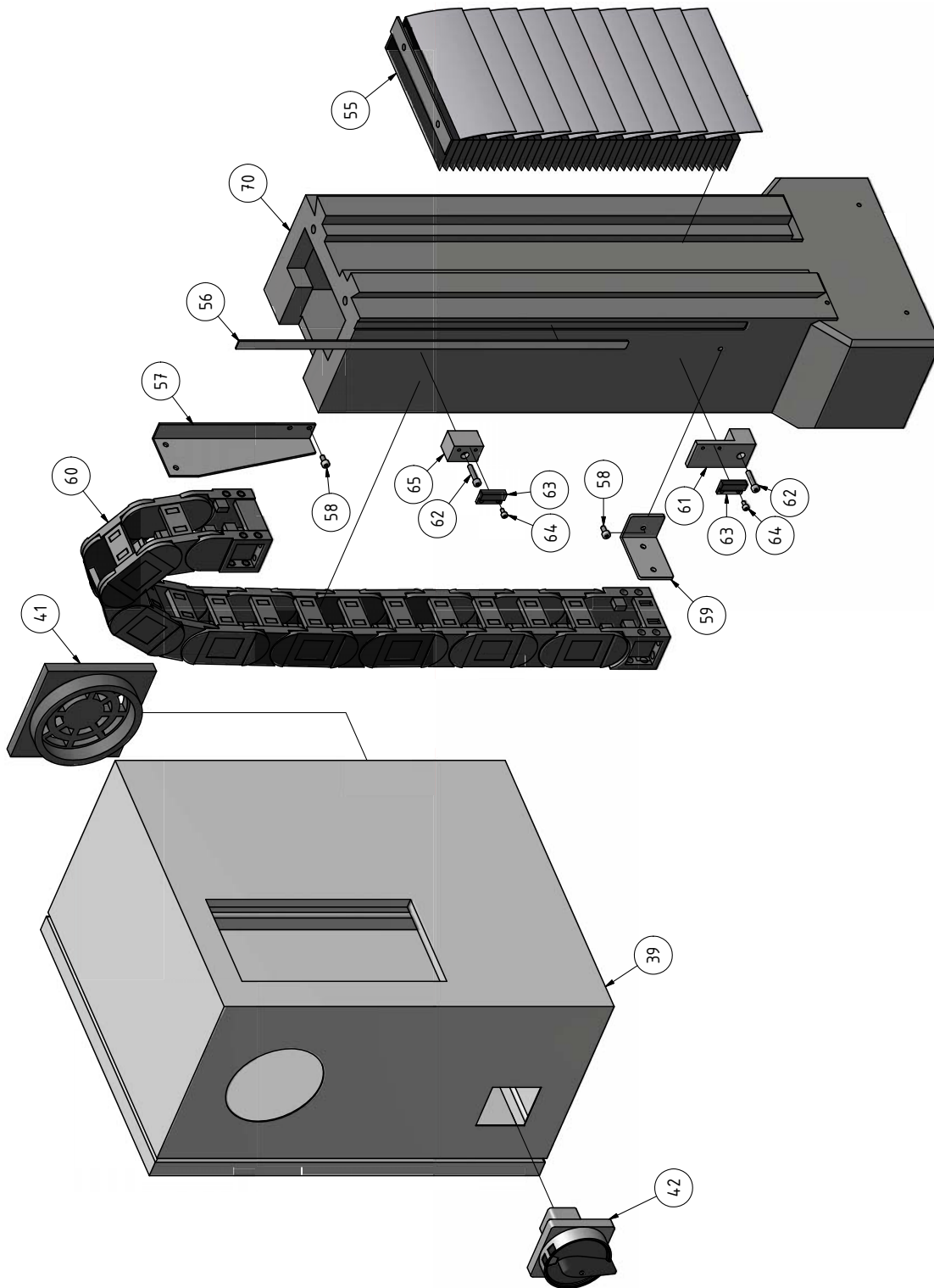


Img.1-3: Säule - Column 1-2

B2 Säule - Column 1-2

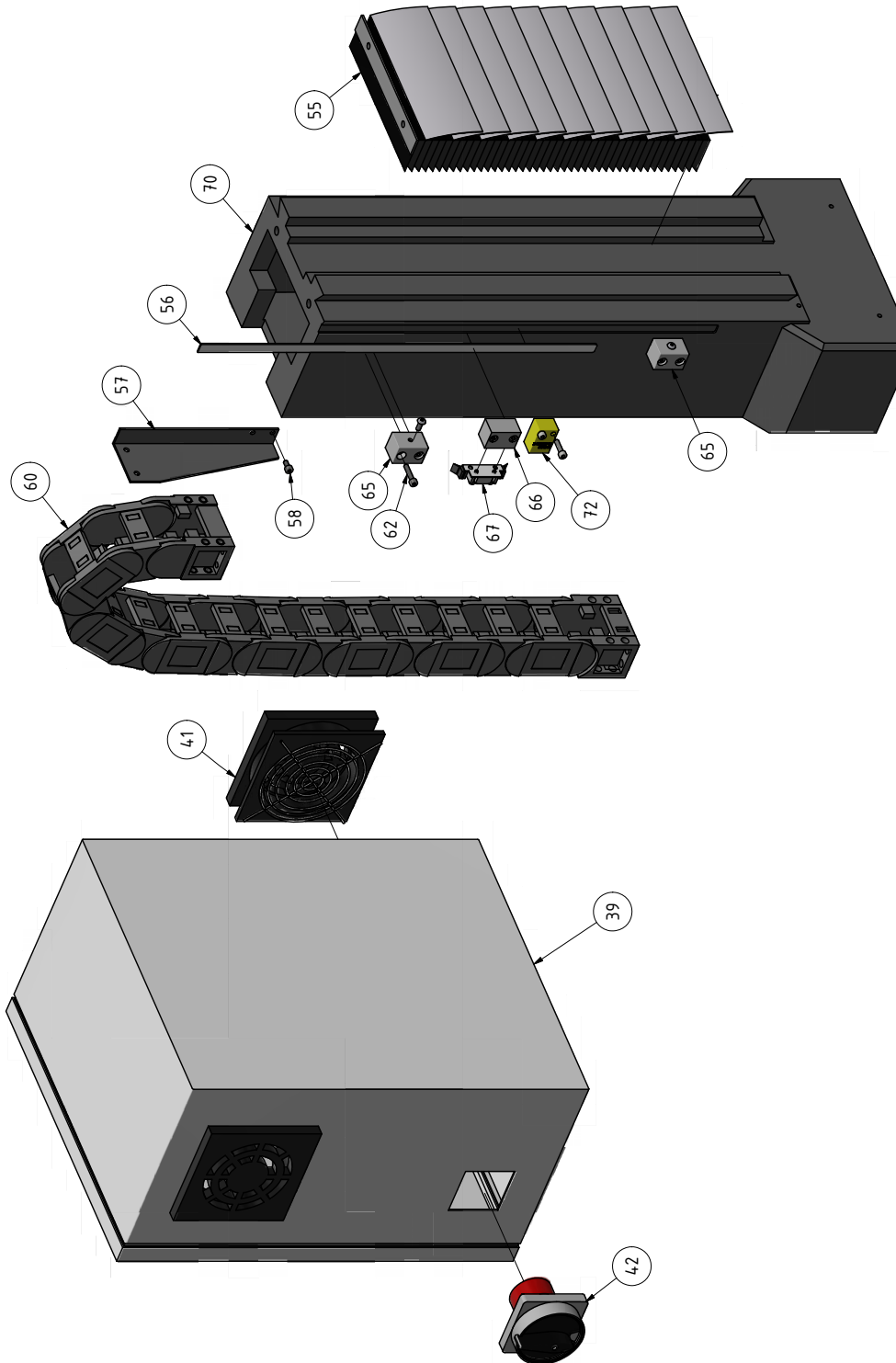


C1 Säule - Column 2-2



Img.1-4: Säule - Column 2-2

C2 Säule - Column 2-2



MH25SV | MH 25SPV - Teilliste Säule - Parts list column

Pos.	Bezeichnung	Description	Menge Qty.	Grösse Size	Artikelnummer Item no.
1	Führung	Guide	1	Pos. 46 left side (B1)	03338160201
				Pos. 46 right side (B2)	03338160201R
2	Schmiernippel	Lubrication cup	2	8mm	03338160202
3	Spindelmutter	Spindle nut	1		03338160203
4	Halter	Holder	1		03338160204
5	Innensechskantschraube	Socket head screw	2	ISO 4762 - M8 x 25	

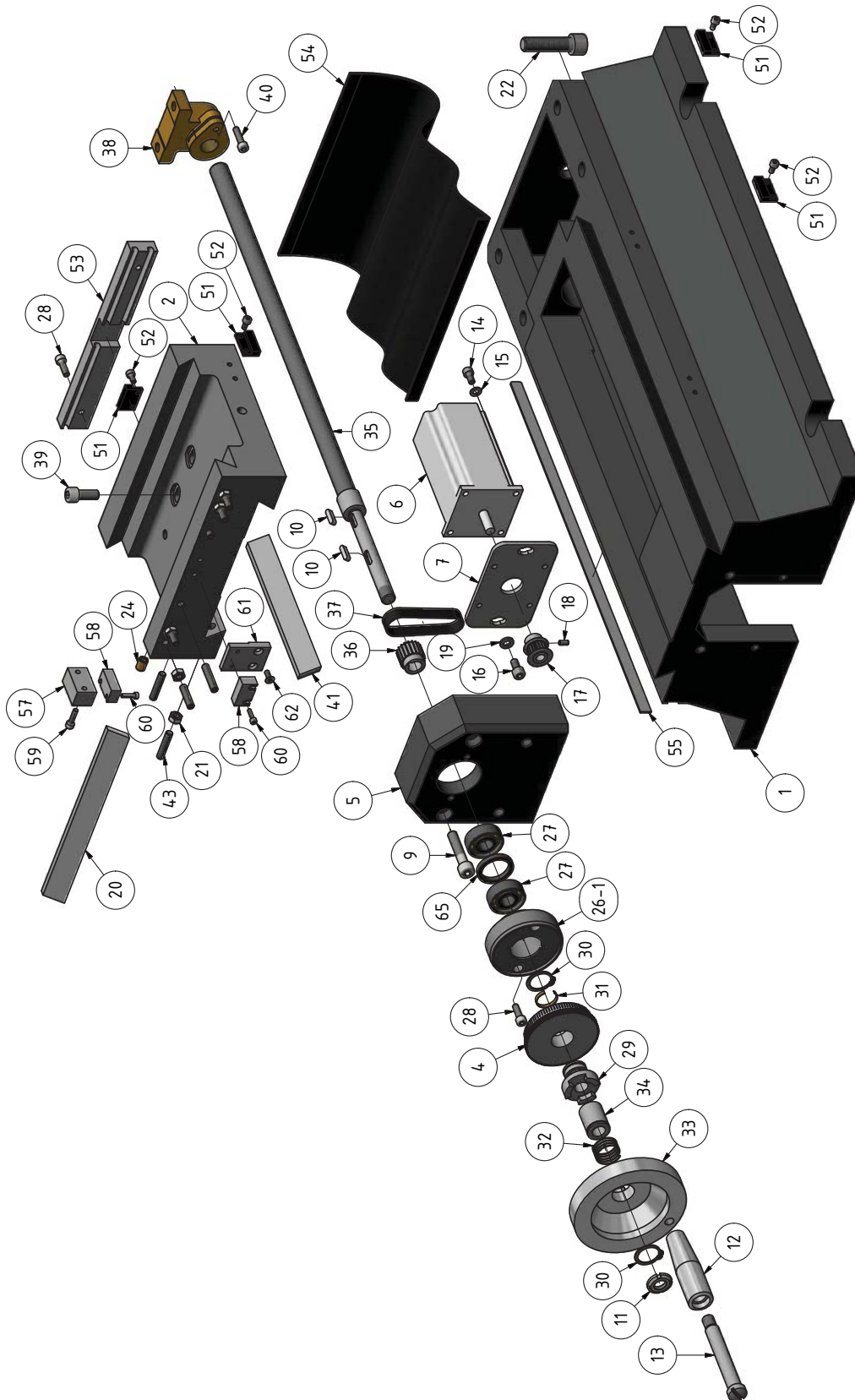
MH25SV_parts_V1+V2.fm

MH25SV | MH 25SPV - Teilleiste Säule - Parts list column

Pos.	Bezeichnung	Description	Menge Qty.	Grösse Size	Artikelnummer Item no.
6	Spindel	Spindle	1		03338160206
7	Kugellager	Ball bearing	2	7201 BEP	0407201
8	Innensechskantschraube	Socket head screw	4	ISO 4762 - M6 x 25	
9	Kegelrad	Bevel gear	1		03338160209
10	Passfeder	Fitting key	3	DIN 6885 - A 4 x 4 x 16	
11	Flansch	Flange	1		03338160211
12	Kugellager	Ball bearing	2	6001-RZ	0406001.2R
13	Welle	Shaft	1		03338160213
14	Sicherungsring	Retaining ring	1	DIN 471 - 12x1	042SR12W
15	Innensechskantschraube	Socket head screw	5	ISO 4762 - M6 x 12	
16	Kegelrad	Bevel gear	1		03338160216
17	Schraube	Screw	1	DIN 913 - M6 x 8	
18	Hülse	Sleeve	1		03338160218
19	Schraube	Screw	1		03338160219
20	Handrad	Handle	1		03338160220
21	Federblech	Spring	1		03338160221
22	Kupplung	Clutch	1		03338160222
23	Sicherungsring	Retaining ring	2	DIN 471 - 20x1,2	
24	Skalenring	Scale ring	1		03338160224
25	Feder	Spring	1		03338160225
26	Buchse	Bushing	1		03338160226
27	Nutmutter	Groove nut	2	DIN 981 - KM 1	
28	Buchse	Bushing	1		03338160228
29	Zahnrad	Gear wheel	1		03338160229
30	Motorplatte	Motor plate	1		03338160230
31	Schrittmotor	Step motor	1	4,2 Nm ; 6A	3573307
32	Innensechskantschraube	Socket head screw	4	ISO 4762 - M6 x 16	
33	Gewindestift	Grub screw	1	ISO 4028 - M4 x 8	
34	Zahnriemenscheibe	Gear wheel	1		03338160234
35	Zahnrimen	Gear belt	1		03338160235
36	Abdeckung	Cover	1		03338160236
37	Innensechskantschraube	Socket head screw	4	ISO 4762 - M6 x 10	
38	Scheibe	Washer	2	DIN 125 - A 6,4	
39	Schaltschrank	Switch box	1		03338160239
41	Lüfter	Fan	2		03338160241
42	Hauptschalter	Main switch	1		03338160242
43	Spezialschraube	Special Screw	4	M4x10	03338160243
44	Sechskantmutter	Hexagon nut	6	ISO 4032 - M6	
45	Gewindestift	Grub screw	6	ISO 4026 - M6 x 30	03338160245CPL
46	Keilleiste	Gib	1		03338160246
47	Welle	Shaft	1		03338160247
48	Welle	Shaft	2		03338160248
49	Zahnrad	Gear	4		03338160249
50	Buchse	Bushing	4		03338160250
51	Gewindestift	Grub screw	4	DIN 913 - M4 x 4	
52	Gegengewicht	Balance weight	1		03338160252
53	Kette	Chain	2		03338160253
54	Splint	Cotter pin	2		
55	Abdeckung	Cover	1		03338160255
56	Magnetstreifen	Magnetic stripe	1		03338160256
57	Halter	Holder	1		03338160257
58	Innensechskantschraube	Socket head screw	3	ISO 4762 - M4 x 8	
59	Halter	Holder	1		03338160259
60	Energiekette	Energie chain	1		03338160260
61	Halter	Holder	1		03338160261
62	Innensechskantschraube	Socket head screw	2	ISO 4762 - M4 x 20	
63	Signalgeber	Transmitter	2		03338160263
64	Innensechskantschraube	Socket head screw	6	ISO 4762 - M3 x 6	
65	Halter	Holder	1	C1	03338160265
	Endposition für Omron	End position for Omron	1	C2	03338160265C2
66	Halter Verfahrweg Lesekopf	Traverse path read head holder	1	C1	03338160266
				C2	03338160266C2
67	Lesekopf Sensor Verfahrweg	Read head, travel s sensor	1		3383977
68	Innensechskantschraube	Socket head screw	2	ISO 4762 - M3 x 12	
69	Innensechskantschraube	Socket head screw	2	ISO 4762 - M4 x 16	
70	Säule	Columb	1		03338160270
71	Innensechskantschraube	Socket head screw	2	ISO 4762 - M5 x 10	
72	Signalgeber	Transmitter	1	B1	03338160272
	Näherungsschalter	Proximity switch	1	C2 (Omron TL-05MC1-Z)	033381602S5
73	Klemmhebel	Clamping lever	2		03338160381
75	Kettenglied Verbindungsanschluss	Chain link Connecting terminal	2		03338160275

MH25SV_parts_V1+V2.fm

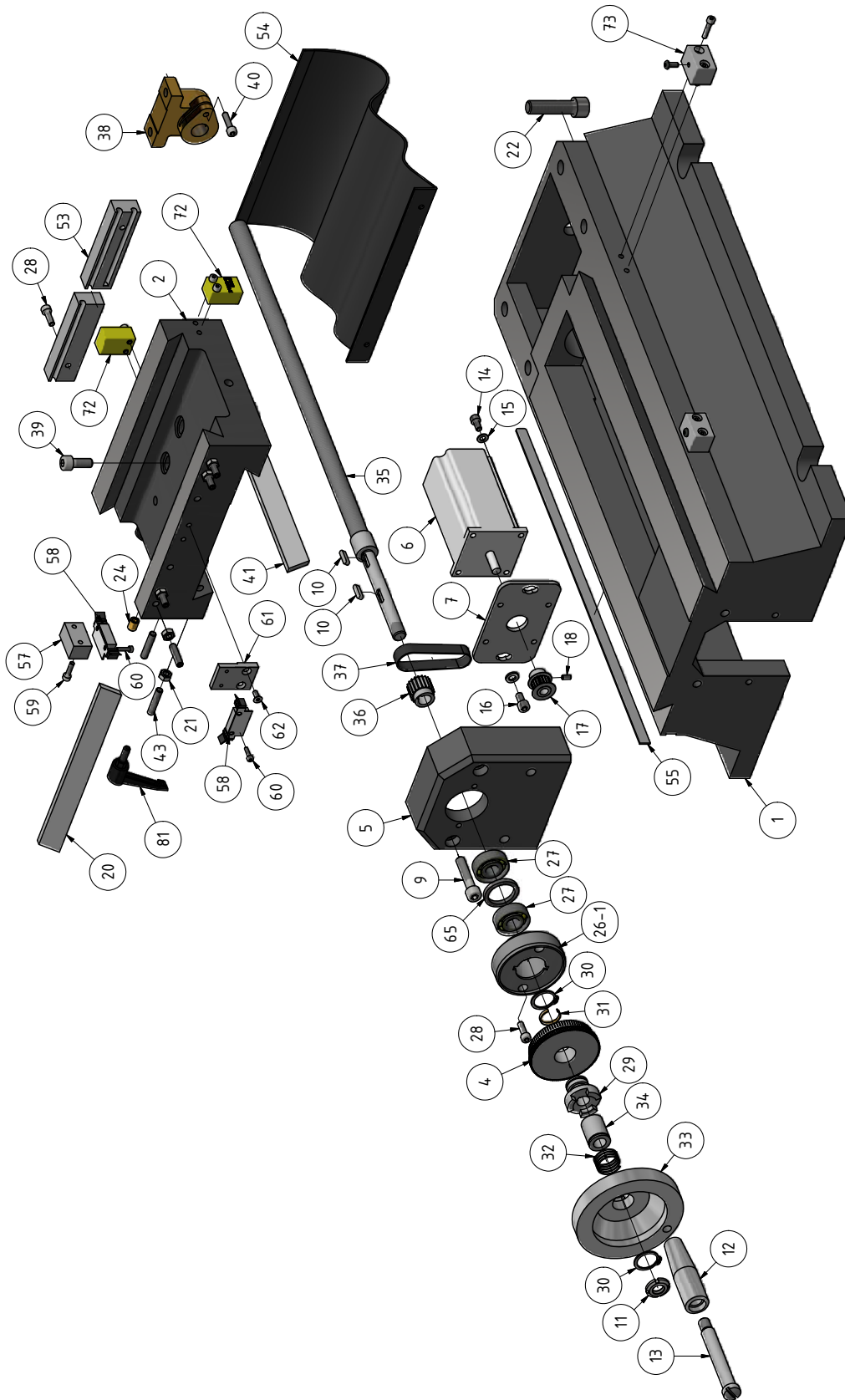
D1 Frästisch - Milling table 1-2



Img. 1-5: Frästisch - Milling table 1-2

MH25SV_parts_V1+V2.fm

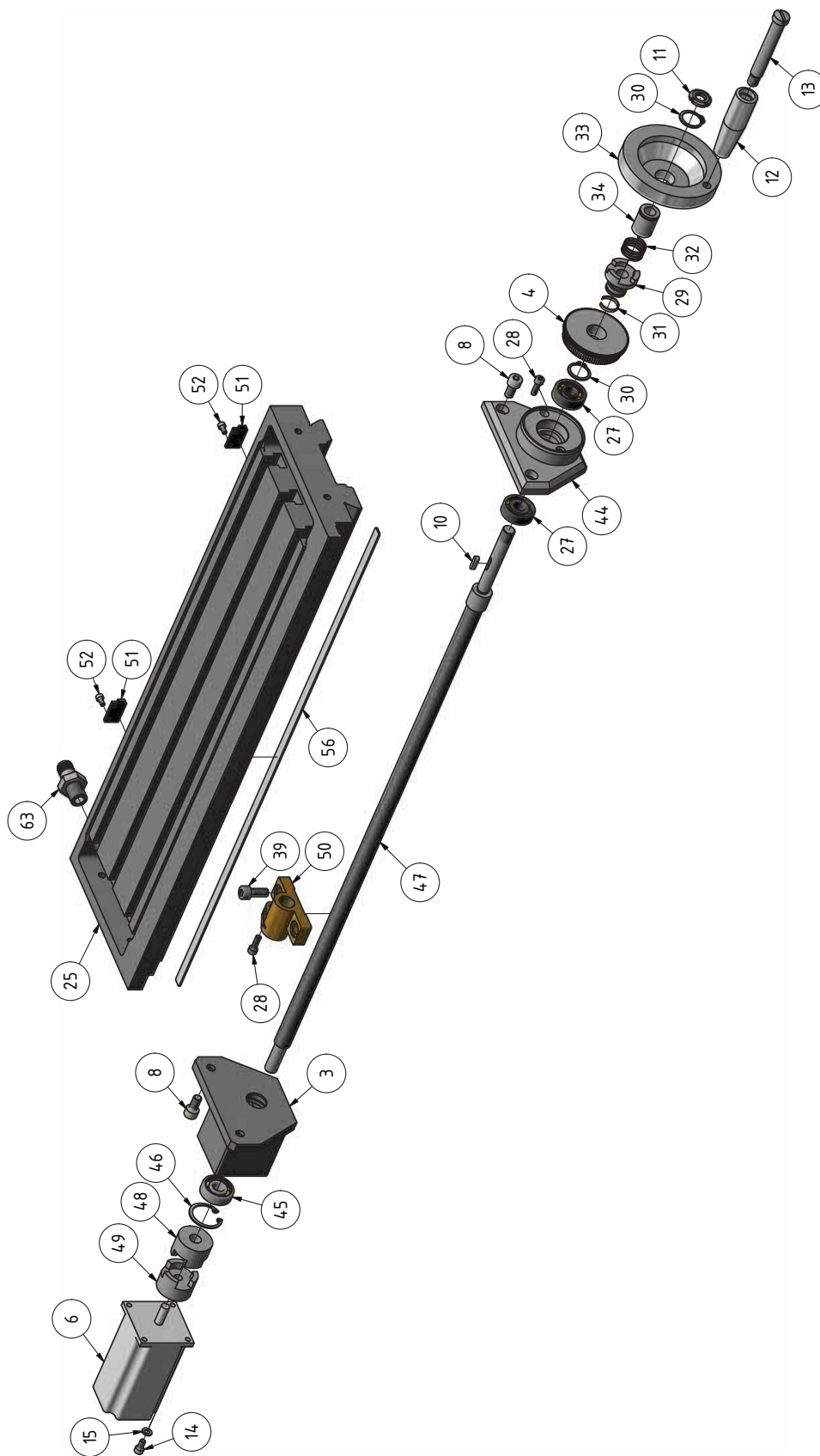
D2 Frästisch - Milling table 1-2



Img.1-6: Frästisch - Milling table 1-2

MH25SV_parts_V1+V2.fm

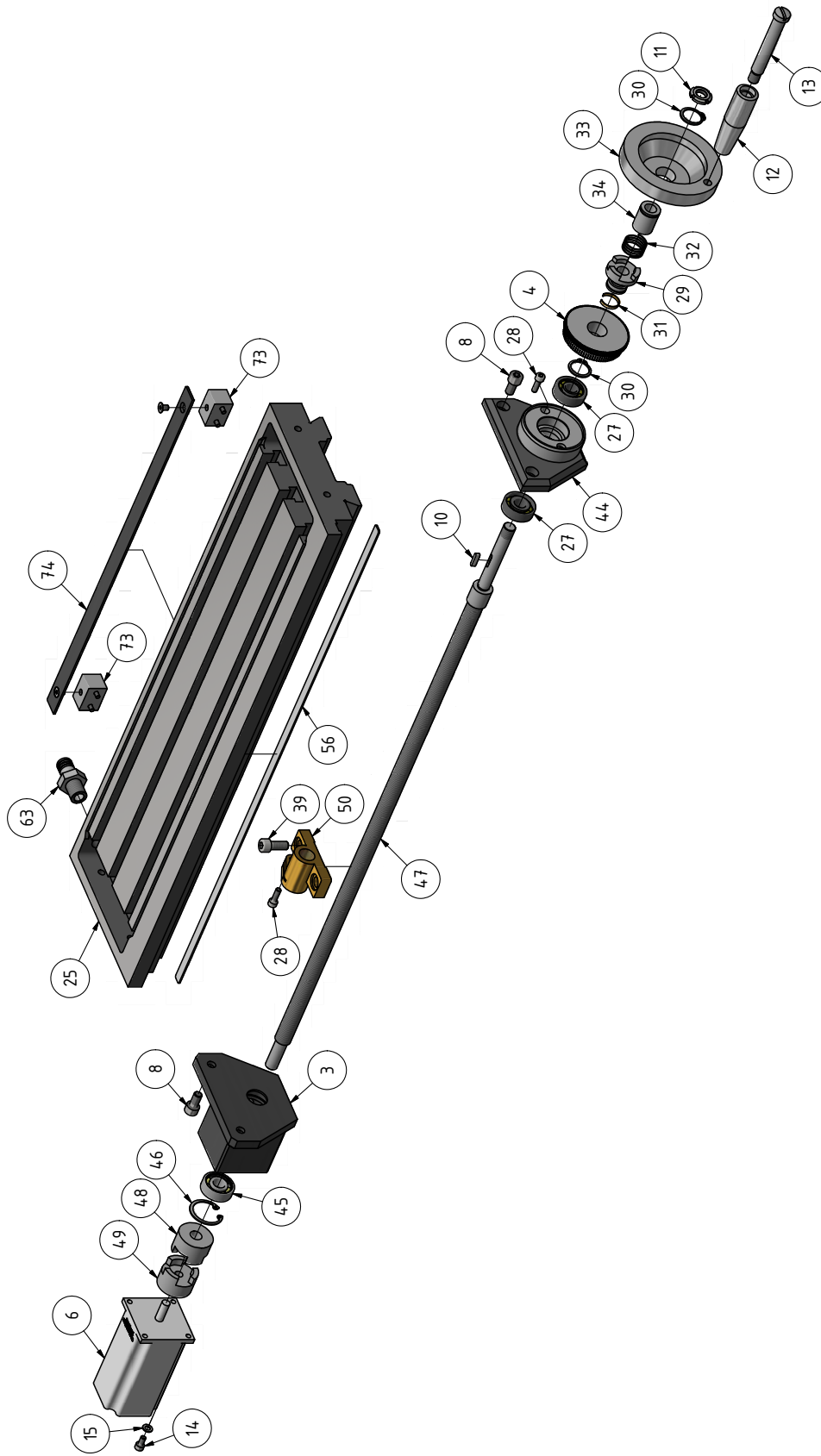
E1 Frästisch - Milling table 2-2



Img. 1-7: Frästisch - Milling table 2-2

MH25SV_parts_V1+V2.fm

E2 Frästisch - Milling table 2-2



Img. 1-8: Frästisch - Milling table 2-2

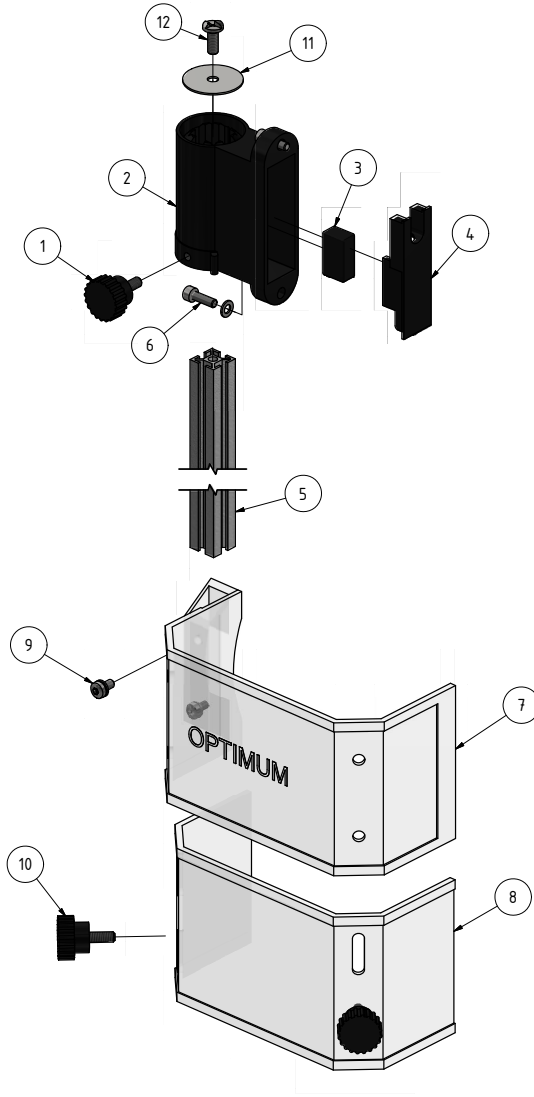
MH25SV_parts_V1+V2.fm

MH25SV | MH 25SPV - Teileliste Frästisch - Parts list milling table

Pos.	Bezeichnung	Description	Menge Qty.	Grösse Size	Artikelnummer Item no.
1	Führung	Guide	1	301303	03338160301
2	Tischführung	Table guide	1		03338160302
3	Lagerbock	Bearing block	1		03338160303
4	Skalenring	Scale ring	2		03338160304
5	Lagerbock	Bearing block	1		03338160305
6	Schrittmotor	Step motor	2	2,2Nm; 3A	357 3304
7	Platte	Plate	1		03338160307
8	Innensechskantschraube	Socket head screw	4	ISO 4762 - M8 x 16	
9	Innensechskantschraube	Socket head screw	2	ISO 4762 - M8 x 40	
10	Passfeder	Fitting key	3	DIN 6885 - A 4 x 4 x 16	
11	Nutmutter	Groove nut	2	DIN 981 - KM 1	
12	Hülse	Sleeve	2		03338160312
13	Schraube	Screw	2		03338160313
14	Innensechskantschraube	Socket head screw	8	ISO 4762 - M5 x 10	
15	Unterlegscheibe	Washer	8	DIN 125 - A 5,3	
16	Innensechskantschraube	Socket head screw	2	ISO 4762 - M6 x 12	
17	Zahnriemenscheibe	Gear wheel	1		03338160317
18	Gewindestift	Grub screw	1	ISO 4026 - M4 x 8	
20	Keilleiste	Gib	1		03338160320
21	Sechskantmutter	Hexogen nut	8	ISO 4032 - M6	
22	Innensechskantschraube	Socket head screw	4	ISO 4762 - M12 x 45	
23	Unterlegscheibe	Washer	4	DIN 125 - A 13	
24	Schmiernippel	Lubrication cup	2	8	03338160324
25	Frästisch	Mill table	1		03338160325
26	Flansch X-Achse bis 06.2017	Flange X-axis to 06.2017	1		03338160326
	Flansch X-Achse ab 06.2017	Flange X-axis from 06.2017	1		033381603261
27	Kugellager	Ball bearing	4	7201	0407201
28	Innensechskantschraube	Socket head screw	7	ISO 4762 - M5 x 16	
29	Kupplung	Clutch	2		03338160329
30	Sicherungsring	Retaining ring	4	DIN 471 - 20x1,2	
31	Federblech	Spring	2		03338160331
32	Feder	Spring	2		03338160332
33	Handrad	Handle	2		03338160333
34	Buchse	Bushing	2		03338160334
35	Spindel	Spindle	1		03338160335
36	Zahnriemenscheibe	Gear wheel	1		03338160336
37	Zahnriemen	Gear belt	1		03338160337
38	Spindelmutter	Spindle nut	1		03338160338
39	Innensechskantschraube	Socket head screw	4	ISO 4762 - M8 x 20	
40	Innensechskantschraube	Socket head screw	1	ISO 4762 - M5 x 20	
41	Keilleiste	Gib	1		03338160341
42	Gewindestift	Grub screw	4	ISO 4026 - M6 x 25	
43	Gewindestift	Grub screw	8	ISO 4026 - M6 x 30	
44	Lagerbock	Bearing block	1		03338160344
45	Kugellager	Bearing	1	6201	0406201
46	Sicherungsring	Retaining ring	1	DIN 472 - 32 x 1,2	
47	Spindel	Spindle	1		03338160347
48	Kupplung	Clutch	1		03338160348CPL
49	Spindelmutter	Spindle nut	1		03338160350
	Signalgeber	Transmitter	4	D1	03338160351
51	Endposition für Omron	End position for Omron	4	D2	03338160265C2
52	Innensechskantschraube	Socket head screw	12	ISO 4762 - M4 x 8	
	Innensechskantschraube	Socket head screw	12	ISO 4762 - M4 x 20	
	Halter	Holder	1	D1	03338160353
53	Abdeckung, Halter für Näherungsschalter Omron	Cover, Holder for proximity switch Omron	1	D2	03338160353D2
54	Gummiabdeckung	Rubber cover	1		03338160354
55	Messstreifen	Measuring strip	1		03338160355
56	Messstreifen	Measuring strip	1		03338160356
57	Halter	Holder	1		03338160357
58	Lesekopf Sensor Verfahrenweg	Read head, travel s sensor	2		3383977
59	Innensechskantschraube	Socket head screw	2	ISO 4762 - M4 x 16	
60	Innensechskantschraube	Socket head screw	4	ISO 4762 - M3 x 12	
61	Halter	Holder	1		03338160361
62	Schraube	Screw	2	DIN 7991 - M4x10	
63	Anschluss	Plug	1		
65	Abstandring	Spacer	1		03338160365
72	Näherungsschalter	Proximity switch	2	D2 (Omron TL-05MC1-Z)	033381602S5
73	Endposition für Omron	End position for Omron	4	D2	03338160265C2
74	Abdeckblech	Cover plate	1	E2	

MH25SV MH 25SPV - Teileliste Frästisch - Parts list milling table					
Pos.	Bezeichnung	Description	Menge Qty.	Grösse Size	Artikelnummer Item no.
81	Klemmhebel	Clamping lever	2	D2	03338160381

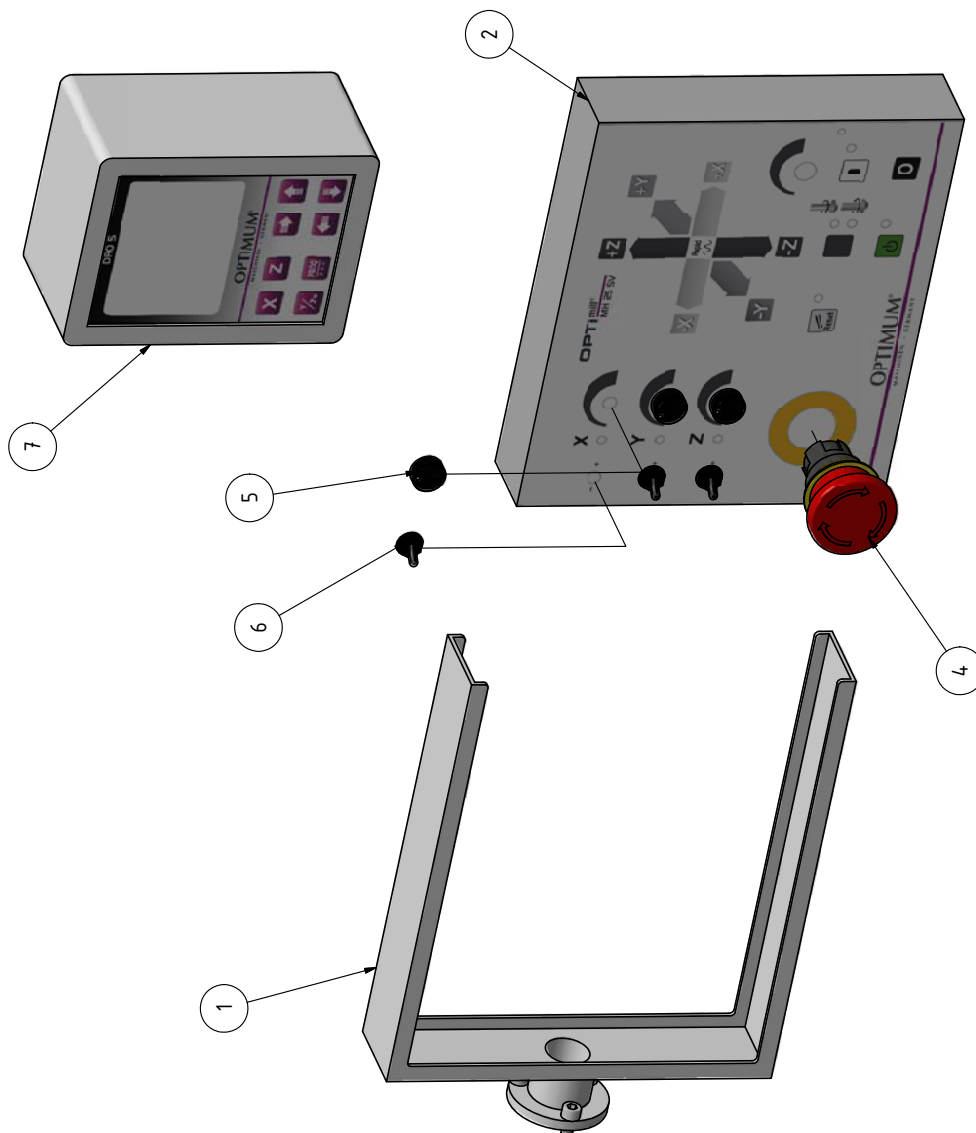
F Fräsfutterschutz - Milling chuck cover



Teileliste Fräsfutterschutz - Parts list milling chuck cover - MH25SV					
Pos.	Bezeichnung	Description	Menge Qty.	Grösse Size	Artikelnummer Item no.
1	Rändelschraube	Knurled screw	1		03338160401
2	Halterung	Fixture	1		03338160402
3	Mikroschalter	Microswitch	1		033381602B1
4	Platte	Plate	1		03338160404
5	Alu- Profil	Aluminium profile	1		03338160405
6	Schraube	Screw	2	M5x10	
7	Fräsfutterschutz A	Mill chuck cover A	1		03338160407
8	Fräsfutterschutz B	Mill chuck cover B	1		03338160408
9	Schraube	Screw	2	Torx M5x10	
10	Rändelschraube	Knurled screw	2		03338160410
11	Scheibe	Washer	1		03338160411
12	Sicherheitsschraube	Security screw	1		03338160412

MH25SV_parts_V1+V2.fm

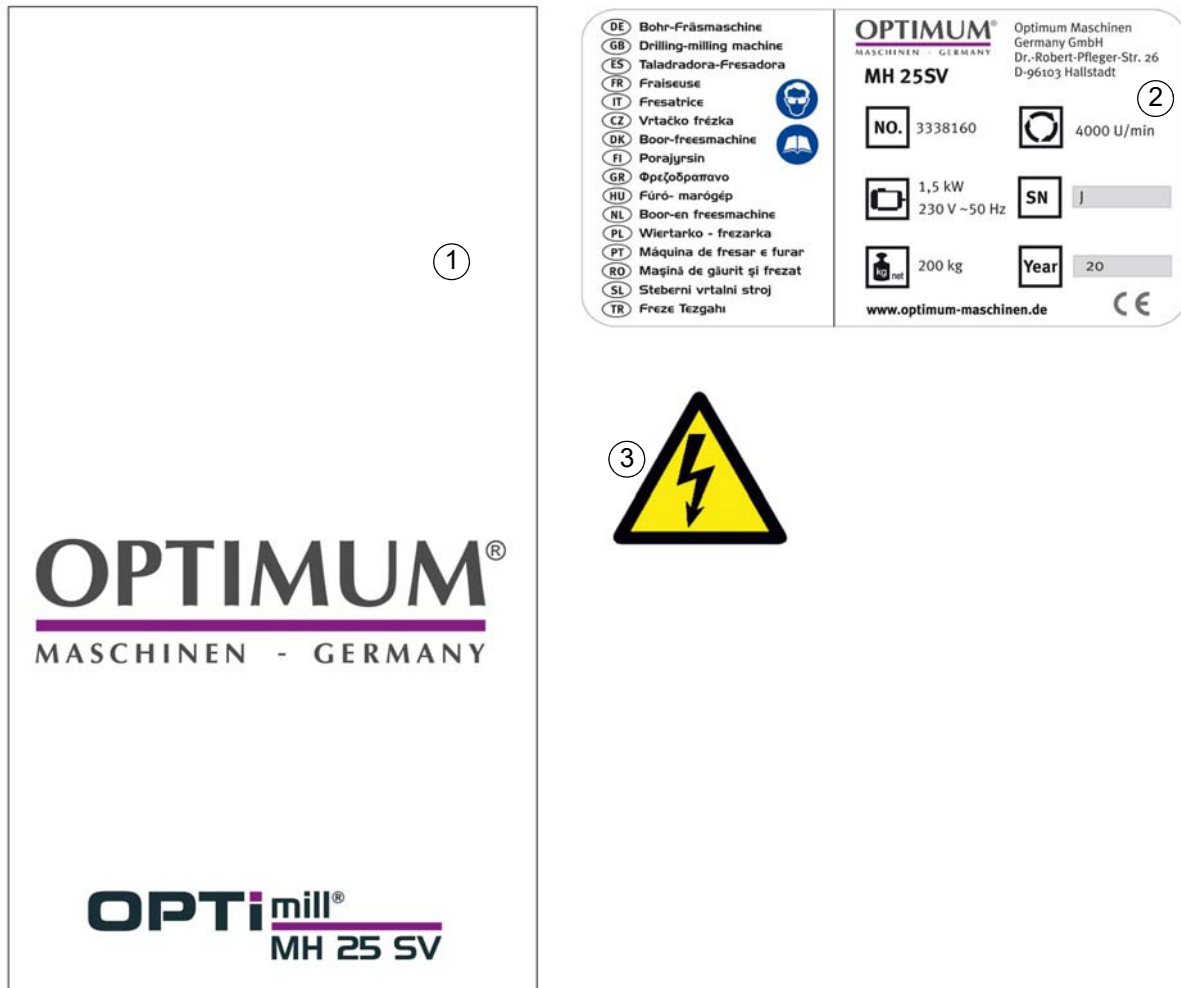
G Bedienpanel - Operating panel



Img. 1-9:

Teilleiste Bedienpanel - Parts list operating panel - MH25SV					
Pos.	Bezeichnung	Description	Menge Qty.	Grösse Size	Artikelnummer Item no.
1	Halterung	Support	1		03338160501
2	Bedienpanel komplett	Operating panel complete	1		03338160502
4	Not-Halt Pilzkopfschalter	Emergency stop button	1		03338160504
5	Potentiometer	Potentiometer	1		03338160505
6	Schalter	Switch	2		03338160506
7	Digitale Positionsanzeige DRO5	Digital position display DRO5	1		3383975

H Maschinenschilder - Machine labels

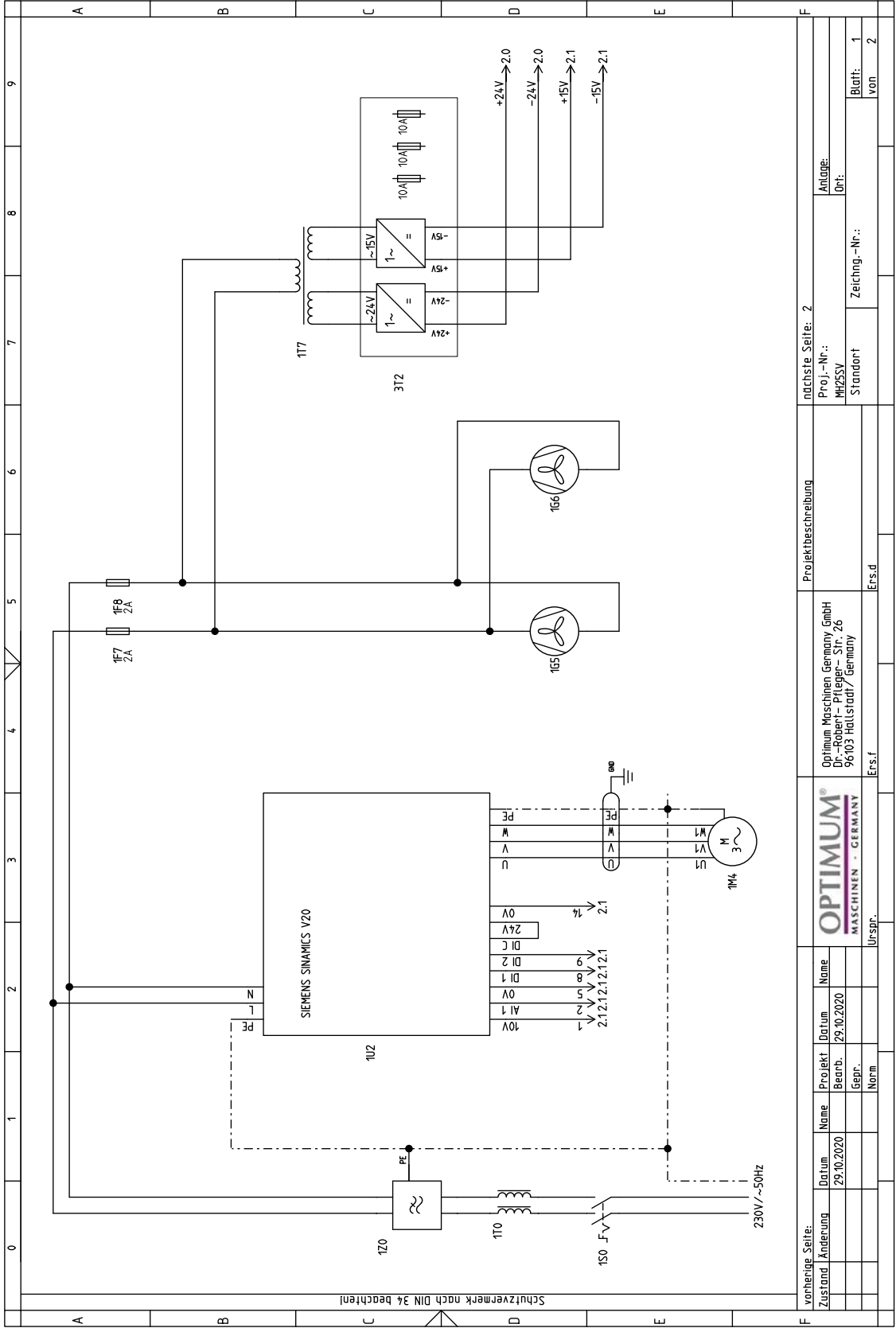


Img. 1-10: Maschinenschilder - Machine labels

Ersatzteilliste Maschinenschilder - Spare part list machine labels - MH25SV

Pos.	Bezeichnung	Description	Menge Qty.	Grösse Size	Artikelnummer Item no.
1	Frontschild	Front lable	1		03338160L01
2	Maschinenlabel	Machine lable	1		03338160L02
3	Sicherheitsschild	Safety lable	1		03338160L03

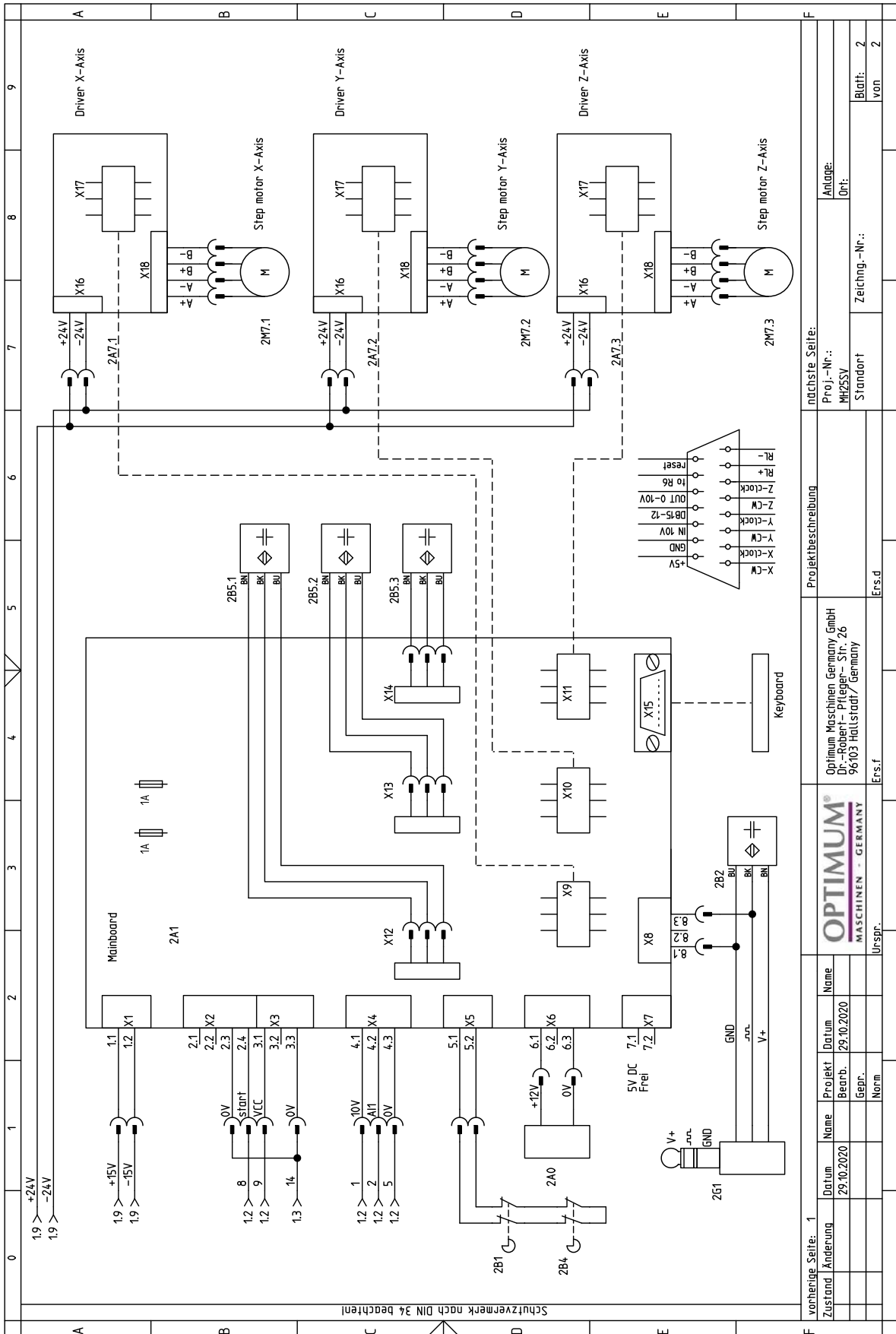
1.5 Schaltplan, Einzelplatten - Wiring diagram, single boards



Img.1-11: Schaltplan - Wiring diagram



MH25SV_parts_electric-single-boards.fm

MH25SV_parts_electric-single-boards.fm

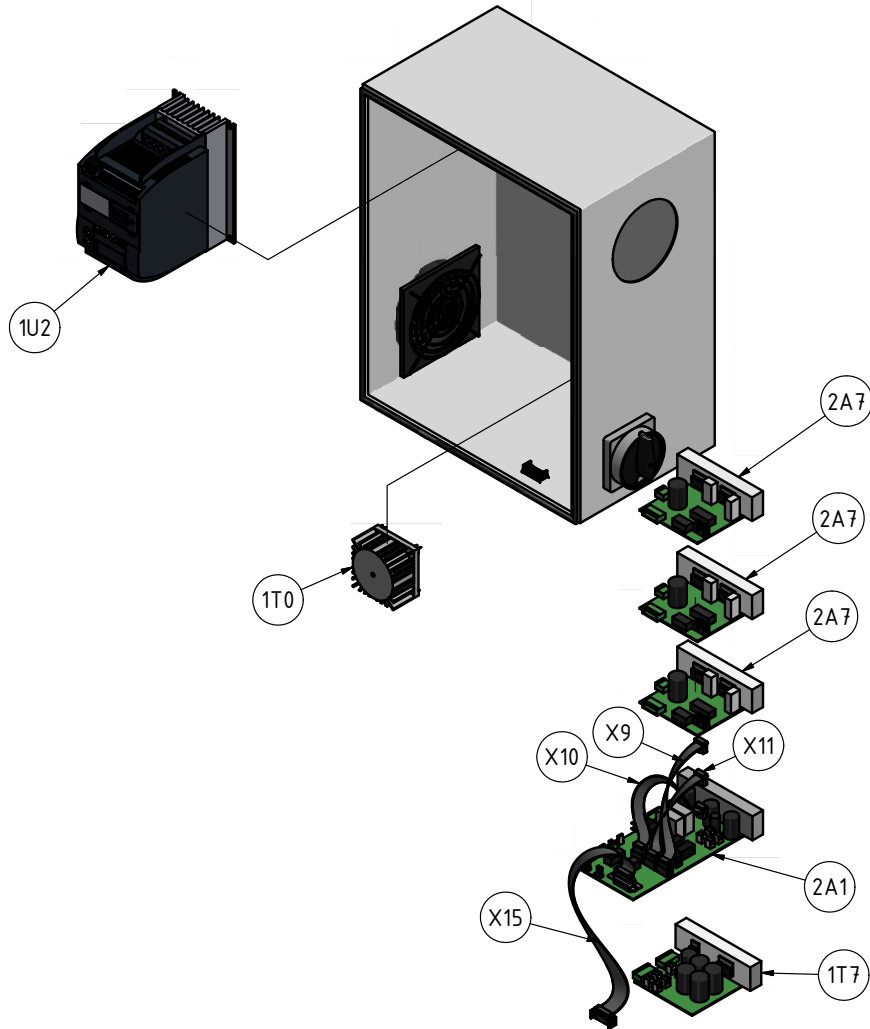


Img.1-12: Schaltplan - Wiring diagram

vorherige Seite: 1		nächste Seite:	
Zustand	Projekt	Proj.-Nr.:	Anlage:
Änderung	Name	MH25SV	Standort
	Datum	29.10.2020	Ort:
	Bearb.	29.10.2020	Zeichn.-Nr.:
	Gepf.		von
	Norm		2
	Urspr.		
	Ers.f		
	Ers.d		
Projektbeschreibung		Optimum Maschinen Germany GmbH Dr.-Robert-Pfleger-Str. 26 96103 Hallstadt / Germany	

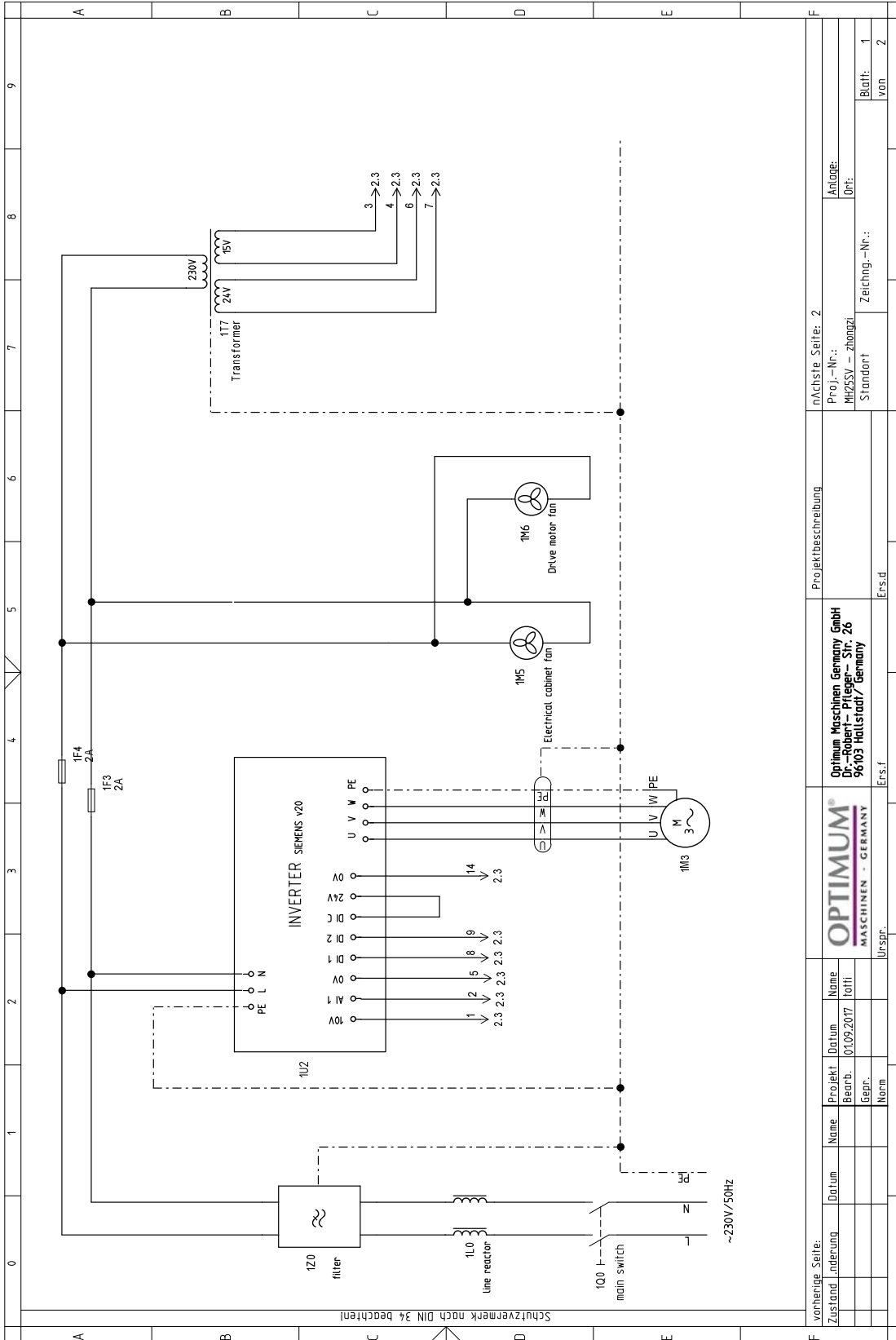
MH25SV MH 25SPV - Teileliste elektrische Bauteile, Einzelplatinen - Electrical parts list, single boards					
Pos.	Bezeichnung	Description	Menge Qty.	Grösse Size	Artikelnummer Item no.
1Z0	Netzfilter	Line filter	1		033381601Z0
1F7	Feinsicherung	Microfuse	1	Träge 2A	033381601F7
1F8			1		
1G5	Ventilator Schaltkasten	Fan switch box	1		033381602 41
1G6	Ventilator Antriebsmotor	Fan drive motor	1		033381602 41
1T7	Transformer	Transformer	1		03338160PS
1T7microfuse	Feinsicherung	Micro fuse	3	Träge 10A	0333816021T7microfuse
					
3T2	Netzteil	Power pack	1		03338160PS
1M4	Antriebsmotor	Drive Motor	1	SSM15 - A2 - 1.5-15/90 Senlima Electric Motor 1.5 KW ; 400/230V 3.5 / 6.1A ; 10.1 Nm S1 ; IP54 ; Ins. class F	03338160114
1S0	Hauptschalter	Main switch	1		033381601S0
1U2	Frequenzumrichter	Frequency converter	1		033381601U2
2A0	Digitalpositionsanzeige DRO5	Digital indicator DRO5	1		3383975
2A1	Mainboard	Mainboard	1		033381602A1
2A1microfuse	Feinsicherung	Microfuse	2	Träge 1A	033381602A1microfuse
					
2A7.1	Steuerkarte X-Achse	Control card X-Axis	1		033381602A7
2A7.2	Steuerkarte Y-Achse	Control card Y-Axis	1		033381602A7
2A7.3	Steuerkarte Z-Achse	Control card Z-Axis	1		033381602A7
2B1	Schalter Fräsfutterschutz	Mill chuck switch	1		033381602B1
2B4	Schalter Werkzeugwechsler	Toll chnager switch	1		033381602B4
2B2	Drehzahlsensor	Rotation speed sensor	1		033381602B2
2B5.1	Sensor Endschalter Z-Achse	Sensor end switch Z-Axis	1		033381602S5
2B5.2	Sensor Endschalter Y-Achse	Sensor end switch Y-Axis	1		033381602S5
2B5.3	Sensor Endschalter X-Achse	Sensor end switch X-Axis	1		033381602S5
2G1	Stecker	Plug	1		03338160
2M7.1	Schrittmotor X-Achse	Stepp motor X-Axis	1		3573304
2M7.2	Schrittmotor Y-Achse	Stepp motor Y-Axis	1		3573304
2M7.3	Schrittmotor Z-Achse	Stepp motor Z-Axis	1		3573307
X9	Flachbandkabel	Ribbon cable	3		033381602X9
X10					
X11					
X15	Flachbandkabel	Ribbon cable	1		033381602X15

N Bauteile Einzel-Platinen - Components of single boards



1.6 Schaltplan, zusammen gefasste Platinen - Wiring diagram,merged boards

K

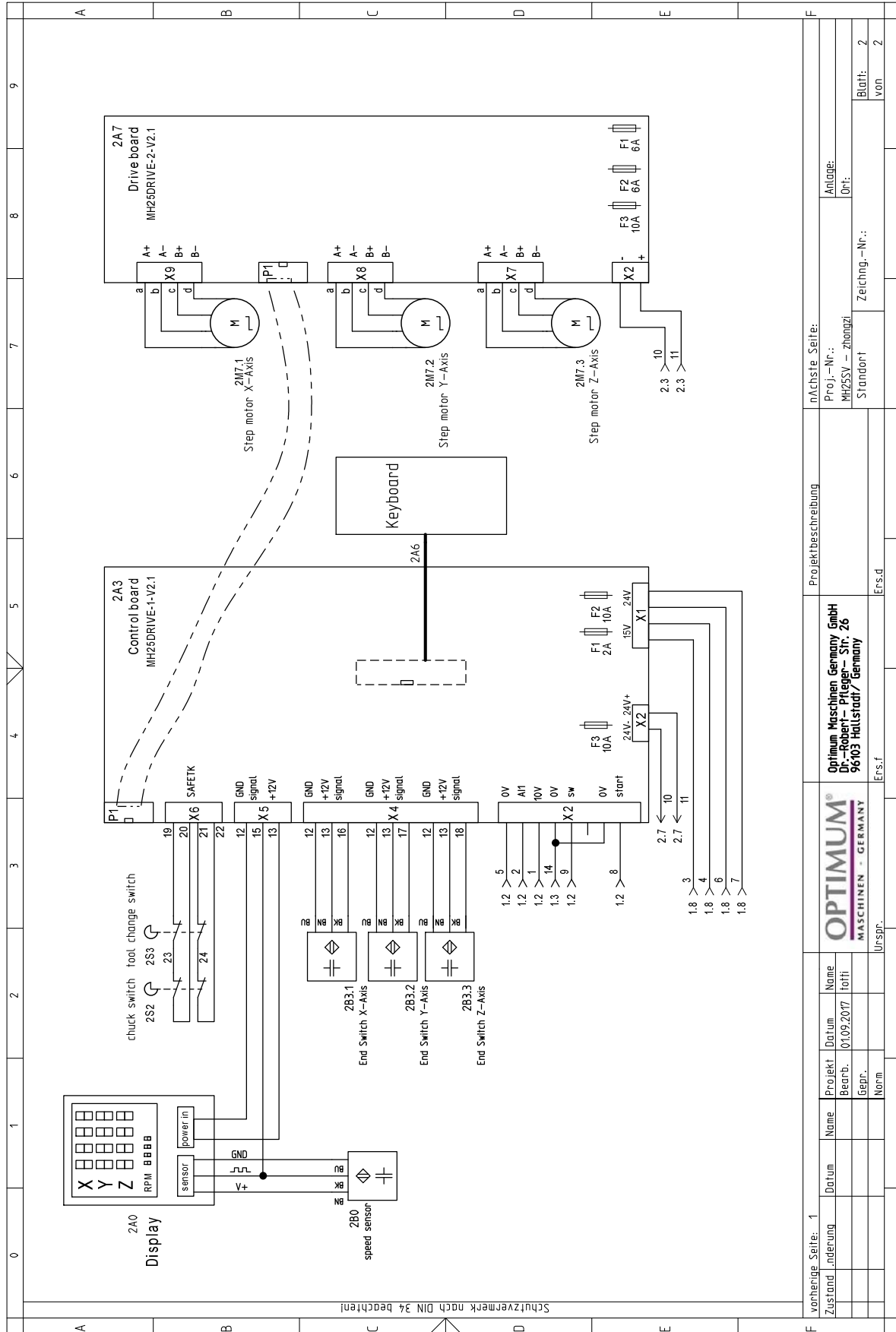


Img.1-13: Schaltplan - Wiring diagram

vorherige Seite:		Projekt		Datum		Name	
Zustand		Bearb.		07.09.2017		Tofli	
Änderung		Gepr.		Norm		UR-SPF	
Ers.f		Ers.d		Ers.f		UR-SPF	
Optimum Maschinen Germany GmbH Dr.-Robert-Pfleger-Str. 26 9603 Hattstadt / Germany				Proj.-Nr.: MH25SV - zhangzi			
Standort				Zeichng.-Nr.:			
Blatt: 1				von 2			
Projektbeschreibung				Anlage: Urt:			
nächste Seite: 2							

MH25SV_parts_electric-merged-boards_fm

MH25SV_parts_electric-merged-boards.fm

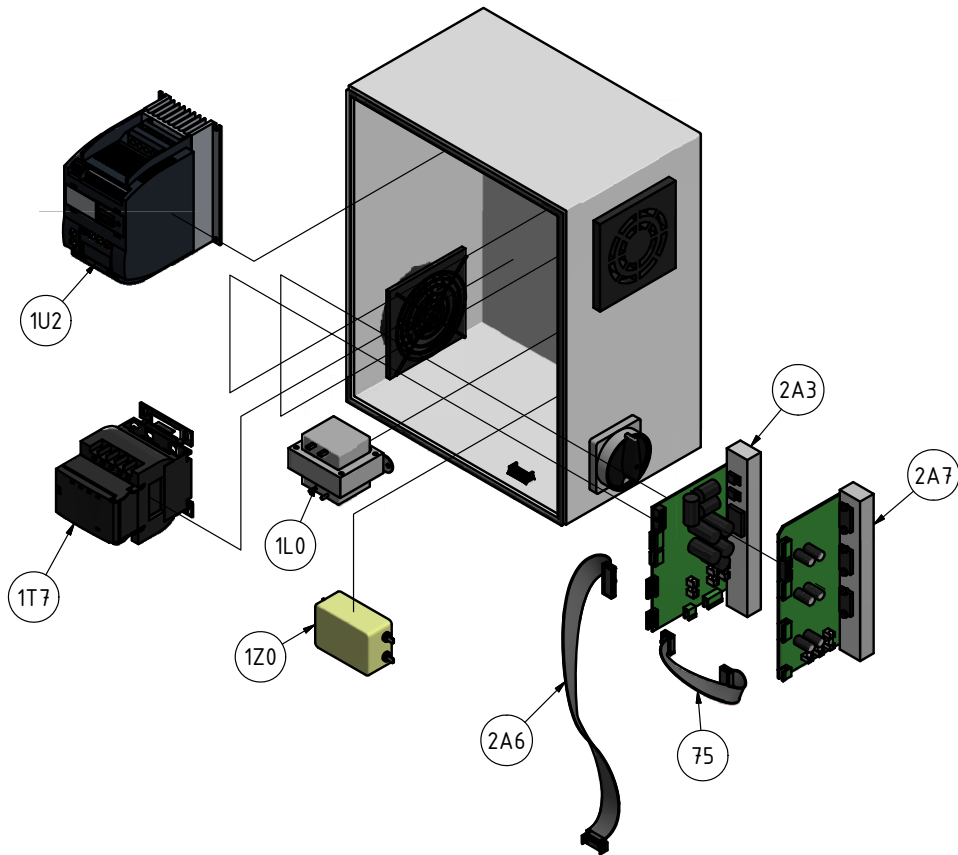


Img. 1-14: Schaltplan - Wiring diagram

vorherige Seite: 1		nächste Seite:	
Zustand	Änderung	Projektbeschreibung	
Datum	Name	Optimum Maschinen Germany GmbH	
Projekt	Datum	Optimum Robert-Prüfer-Str. 26	
Bearb.	01.09.2017	96103 Hallstadt / Germany	
Gepr.		Ers.f	
Norm		Ers.d	
Urspr.		Anlage:	
		MH25SV - zhangzi	
		Standort	
		Zeichn.-Nr.:	
		Blatt: 2	
		von 2	

MH25SV MH25SPV - Teileliste elektrische Bauteile, zusammen gefasste Platinen - Electrical parts list, merged boards					
Pos.	Bezeichnung	Description	Menge Qty.	Grösse Size	Artikelnummer Item no.
1Q0	Hauptschalter	Main switch	1		033381601S0
1L0	Netzdrossel	Line reactor	1		033381601L0
1Z0	Netzfilter	Line filter	1		033381601Z0
1F3	Sicherung	Fuse	1	2A	033381601F7
1F4			1		
1U2	Frequenzumrichter	Frequency converter	1	Siemens V20	033381601U2
1M3	Antriebsmotor	Drive Motor	1	SSM15 - A2 - 1.5-15/90 Senlima Electric Motor 1.5 KW ; 400/230V 3.5 / 6.1A ; 10.1 Nm S1 ; IP54 ; Ins. class F	03338160114
1M5	Ventilator Schaltkasten	Control box fan	1		033381602 41
1M6	Ventilator Antriebsmotor	Drive motor fan	1		033381602 41
1T7	Transformer	Transformer	1		033381602PS
2A0	Digitalpositionsanzeige DRO5	Digital indicator DRO5	1		3383975
2B0	Drehzahlsensor	Rotation speed sensor	1		033381602B2
2S2	Schalter Fräsfutterschutz	Mill chuck switch	1		033381602B1
2S3	Schalter Werkzeugwechsler	Tool change switch	1		033381602B4
2B3.1	Sensor Endschalter Z-Achse	Sensor end switch Z-Axis	1		033381602S5
2B3.2	Sensor Endschalter Y-Achse	Sensor end switch Y-Axis	1		033381602S5
2B3.3	Sensor Endschalter X-Achse	Sensor end switch X-Axis	1		033381602S5
2A3	Steuerplatine	Control board	1	opdo-110011	033381602A3
2A3	F1	Feinsicherung	1	Träge 2A	033381602A3F1
2A3	F2	Feinsicherung	1	Träge 10A	033381602A3F2
2A3	F3	Feinsicherung	1	Träge 10A	033381602A3F2
2A6	Tastatur Anschlussleitung	Keyboard Connection cable	1		033381602A6
Keyboard	Tastatur	Keyboard	1		03338160502
Keyboard	4	Not-Halt Pilzkopfschalter	1		03338160504
Keyboard	5	Potentiometer	1		03338160505
Keyboard	6	Schalter	3		03338160506
2M7.1	Schrittmotor X-Achse	Stepp motor X-Axis	1		3573304
2M7.2	Schrittmotor Y-Achse	Stepp motor Y-Axis	1		3573304
2M7.3	Schrittmotor Z-Achse	Stepp motor Z-Axis	1		3573307
2A7	Antriebsplatine	Drive board	1	opdo-110012	033381602A7V2
2A7	F1	Feinsicherung	1	Träge 6A	033381602A7F1
2A7	F2	Feinsicherung	1	Träge 6A	033381602A7F1
2A7	F3	Feinsicherung	1	Träge 10A	033381602A3F2
75	Flachbandkabel	Ribbon cable	1	P1 - P1	03338160775

M Bauteile zusammengefasste Platinen - Components of combined circuit boards



MH25SV_parts_electric-merged-boards.fm

